

Spanjers Architect ontwerpt stijlvolle en moderne bosvilla

Speels, spannend



opgaand in de natuur



TE MIDDEN VAN EEN BOSRIJKE OMGEVING ONTWIERP SPANJERS ARCHITECT EEN MODERNE EN RUIJME BUNGALOW MET EEN SPEELS LIJNENSPEL. DE GEHEEL OP DE WENSEN VAN DE BETROKKEN EN PERFECTIONISTISCHE OPDRACHTGEVERS AFGESTEMDE VORMGEVING, MATERIALISATIE EN INDELING ZORGEN VOOR EEN PRACHTIG TOTAALBEELD, EEN HEERLIJKE CONNECTIE TUSSEN BINNEN EN BUITEN EN FRAAIE HOOGTEVERSCHILLEN EN ZICHTLIJNEN. "ALS JE HIER AAN KOMT RIJDEN EN DE WONING ZIET, VOEL JE GEWOON DAT HET KLOPT", ALDUS DE GELUKKIGE BEWONERS.



AUDIO TV CENTRUM

Perfecte samensmelting van esthetiek en kwaliteit

"Al ver voor de bouw waren de opdrachtgevers met ons om de tafel gaan zitten om samen een concept uit te werken. Het was de bedoeling om beeld en geluid in de woning te integreren zonder concessies te hoeven doen aan de totaalbeleving die door de architect ontworpen is. De opdrachtgevers hadden een zeer duidelijk beeld van wat ze wilden en wij perfectioneerden dat wensenpakket op basis van onze kennis en ervaring.

Het detail- en afwerkingsniveau ligt bijzonder hoog in deze woning. Alle speakers zijn weggewerkt zonder dat ze aan geluidskwaliteit verliezen, waarbij we bij de situering van de speakers rekening hielden met het ontwerp van de architect. Bij de strak tegen de muur bevestigde televisie in de woonkamer zie je geen kabels, waardoor de complete focus naar het beeldscherm zelf gaat.

Elke woon- en leefruimte én de tuin zijn voorzien van hoogwaardige speakers, die via een centraal systeem afzonderlijk van elkaar én gezamenlijk zijn aan te sturen. Omdat de lat zo hoog lag, was het voor ons als bedrijf een mooi en uitdagend project. Kijkend en luisterend naar het eindresultaat in combinatie met de oprechte blijdschap van de bewoners kunnen we spreken van een waanzinnig goed en geslaagd project", aldus het in Eindhoven gelegen kwaliteitsbedrijf.



Van Kaathoven Bouw
Goede voorbereiding zorgt voor prettig bouwproces

“Wij besteden veel tijd aan de werkvoorbereiding”, start Luuk Schellekens het gesprek. De calculator en werkvoorbereider van Van Kaathoven Bouw vervolgt: “Wij werken (werk)tekeningen uitgebreid uit, waardoor op de bouw duidelijkheid heerst en het traject soepel verloopt. Door het voorkomen van verrassingen, zorgen we tevens dat wekelijkse vergaderingen niet nodig zijn, wat ook weer bijdraagt aan een voorspoedig verloop van de bouw. Een mooi voorbeeld van deze werkwijze zijn de aluminium kozijnen: door ons digitaal ingemeten, vervolgens prefab gerealiseerd en op locatie door vakmensen gemonteerd.”

“De toegepaste betonsteen is gezien de bijzondere vorm geen standaard gevelsteen. Niet elke aannemer kan of wil met een dergelijk product werken. Bij ons werken jongens die graag met dit product werken en tot dit resultaat zijn gekomen, waarover niet alleen wij, de architect en de opdrachtgevers te spreken zijn, maar waar ook MBI als producent van de gevelstenen met bewondering naar keek”, aldus Luuk Schellekens van Van Kaathoven Bouw. Het in Oirschot gelegen bedrijf is gespecialiseerd in nieuwbouw en verbouw en ontzorgt opdrachtgevers met eerlijke materialen voor een aantrekkelijke prijs.



Oxalis – opvallend groen
Fraaie bostuin met zwemmogelijkheden

De prachtige buitenruimte rondom de door Spanjers Architect ontworpen woning, is het resultaat van het veelzijdige vakmanschap van het zeer ervaren kwaliteitsbedrijf Oxalis. De in Boxtel gelegen tuinspecialist is onder meer verantwoordelijk voor het tuinontwerp, de aanleg van de zwembad, het grondwerk, het kabel- en leidingwerk, de tuinverlichting en de beregeningsinstallatie. Dit alles smolt samen tot een moderne en vooral groene tuin met zwemmogelijkheden.

“Het is de combinatie van de ligging in het bos, de fraaie beplanting en vormgeving van de tuin en de zwembad die deze tuin zo bijzonder maakt”, legt eigenaar Antoon van den Langenberg uit. Kijkend naar de fraaie tuin benoemt Antoon enkele punten, waaraan we de stijl en kracht van zijn bedrijf herkennen. “Je ziet het onder meer aan de creatieve oplossingen, de keuze voor de juiste materialen en het krachtige groen. In deze bostuin pasten we bijvoorbeeld veel oversized planten toe. De gecreëerde tuin sluit fraai aan op de omgeving, de stijl en vorm van de woning én uiteraard op de wensen van de opdrachtgevers.”

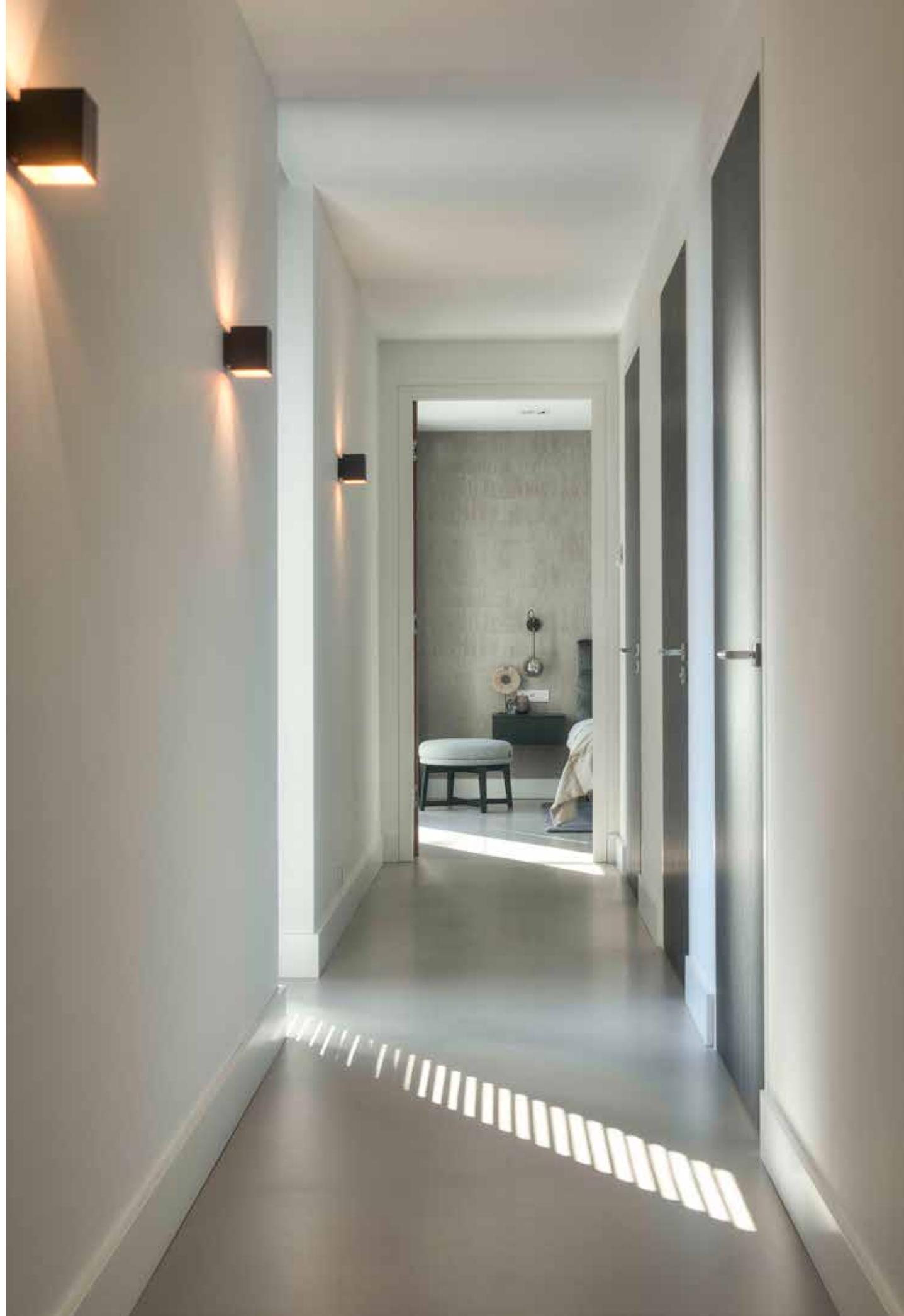
“We hadden een duidelijk beeld van wat we wilden en Bas speelde daar perfect op in. Hij luistert heel goed en is snel en correct in zijn terugkoppeling. Op zijn eerste ontwerp werden wij gelijk verliefd. Het waren enkel een paar details die we samen nog veranderden. Terugkijkend op het proces en kijkend naar onze prachtige woning, kunnen we spreken van een ideale match tussen Bas en ons”, loven de bewoners de eigenaar van Spanjers Architect.

RUIMTE EN VRIJHEID

Waar onder meer de keuken en de woonkamer een hoogte van maar liefst drie meter en zestig centimeter kennen, zijn de achtergelegen privéruimtes voorzien van een lager plafond, wat zorgt voor openheid in de leefruimtes en voor geborgenheid in onder meer slaap- en badvertrekken en de stijlvol ingerichte werkkamer. Tevens zorgt het hoogteverschil voor een spannende touch in het exterieur. “Als we door de dubbele voordeur binnenstappen, kijken we via een gecreëerde zichtlijn door de woning heen richting de tuin én ervaren we door het hoge plafond een heerlijk gevoel van ruimte en vrijheid. Door de grote raampartijen wordt de natuurlijke omgeving als het ware naar binnen gehaald, wat bijdraagt aan dat fijne gevoel”, aldus de opdrachtgevers, die optimaal genieten van het prachtige en tot in het kleinste detail kloppende totaalplaatje. “Alles is mooi en over alles is nagedacht. Van het exterieur, de keuken en de eetkamer tot het toilet en zelfs de berging. De grootste verrassing in het ontwerp? De als schijven vormgegeven gevels en daken ‘ontmoeten’ elkaar telkens op een andere, unieke manier. Dit heldere concept zorgt, samen met de hoogteverschillen, voor een krachtig en een speels lijnenspel.”

OPENHEID EN PRIVACY

Aan de buitenzijde paste de bevrogen architect een mooi gekleurde, dunne en maar liefst zestig centimeter lange betonsteen toe die op fraaie wijze samensmelt met de donkere daklijsten en kozijnen en het toegepaste



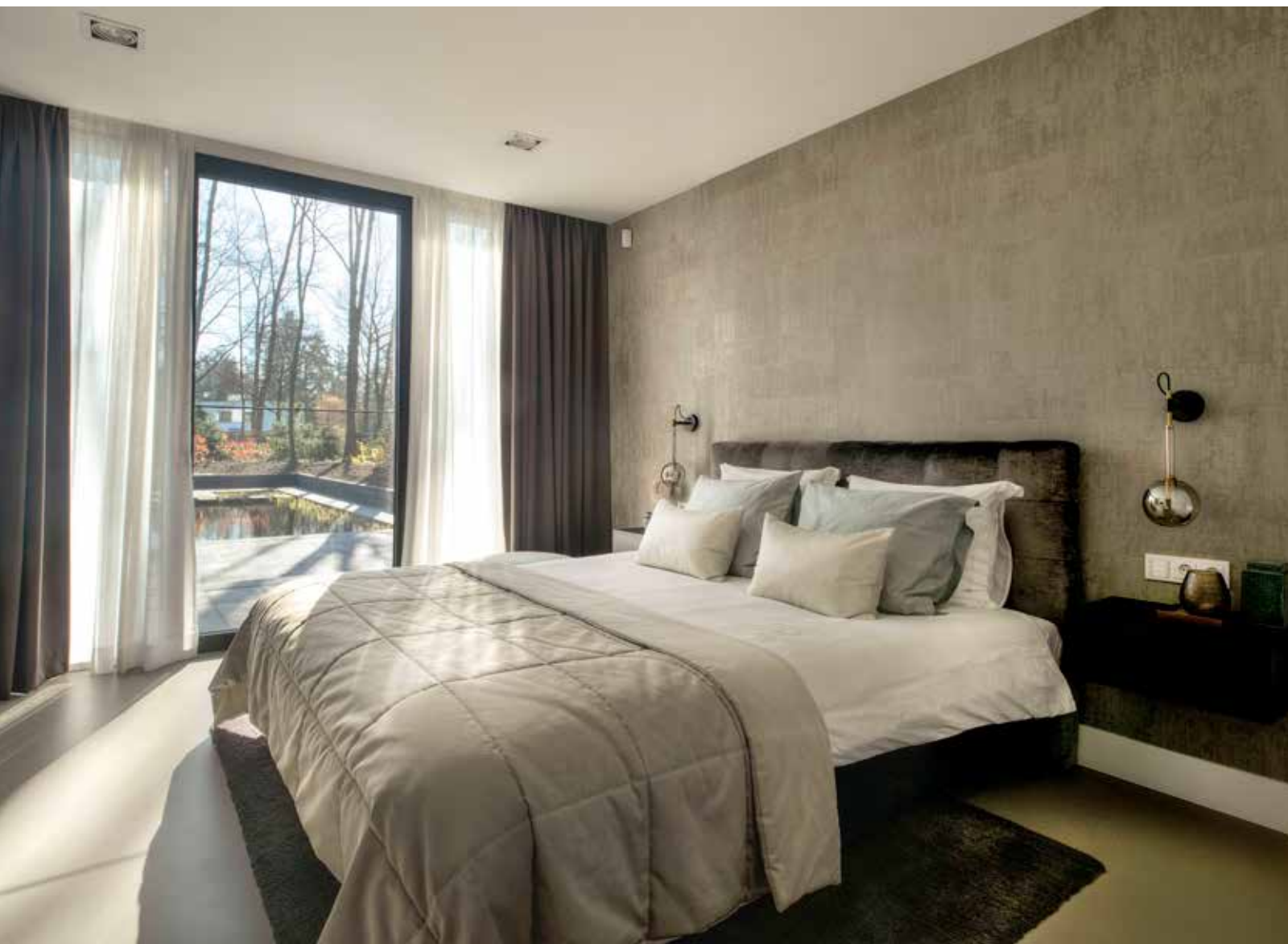
Topdeal Plaza Raamdecoratie op maat

Bekend met – en tevreden over – de werkwijze en de kwaliteiten van het veelzijdig opererende Topdeal Plaza, klopten de opdrachtgevers bij het realiseren van hun woondroom voor de jaloeziën aan bij het Udense bedrijf. “Ze wisten eigenlijk al precies wat ze wilden. We mochten een offerte maken en zijn uiteindelijk bij hen thuis geweest om advies op maat uit te brengen. In de woning pasten we houten jaloeziën met ladderkoord van het kwaliteitsmerk Verano toe. De houten delen zijn 65 mm breed en geven de woning een warme en luxueuze uitstraling. Daarnaast zorgt het gebruik van natuurlijke materialen in het interieur dat het gevoel van buiten een beetje naar binnen wordt gehaald”, geeft Stefan van Boxmeer aan. “De sfeerverhogende jaloeziën dragen verder bij aan het creëren van privacy in de woning en zorgen dat de bewoners makkelijk het binnenkomende licht kunnen reguleren”, vervolgt de eigenaar van het in 2010 gestarte Topdeal Plaza. Het bedrijf biedt onder meer raamdecoratie, vloeren, zonwering en producten voor het buitenleven aan. “Wij werken uitsluitend met A-merken en bieden verschillende expertises aan onder één dak”, sluit hij af.

NOUD Interieurbouw Het perfecte plaatje

“Voor deze woning werden wij ingeschakeld om al het vaste interieurwerk te ontwerpen, behalve de keuken”, vertelt Noud van Geffen, eigenaar van NOUD Interieurbouw. “De klanten wisten heel goed wat ze wilden. Ze hadden zelf al veel onderzoek gedaan en lieten ons dan ook verschillende foto’s zien van interieurs die ze mooi vonden. Aan ons de taak om de vertaalslag te maken naar de werkelijkheid.” Het recreëren van een interieur aan de hand van foto’s is echter nog niet zo voordehandliggend. “Aan een afbeelding kun je niet altijd zien welke materialen zijn gebruikt. Daarom onderbouwden wij onze offertes ook met proefmonsters. Zo kneedden en boetseerden wij het ontwerp tot het perfecte plaatje.” Daarnaast was het natuurlijk van groot belang dat het interieur paste bij de architectuur van de woning. “Deze woning is mooi in haar eenvoud. Daarbij past een interieur zonder al te veel opsmuk. Alle meubels in de woning zijn langgerekt en groot. Daarom ontwierpen en bouwden we strakke, plafondhoge kasten, perfect op maat voor deze woning.” Weinig opsmuk betekent niet minder werk voor een interieurbouwer, integendeel. “In dit interieur heb je niets wat afleidt van eventuele foutjes of imperfecties. Daarom moesten de meubels er tot in de puntjes mooi en strak uitzien.”





hout. Het kleurenpalet van het exterieur zorgt tevens dat de woning fraai opgaat in de natuurlijke omgeving. "Het hout aan de buitenzijde voegt niet alleen warmte toe aan het totaalbeeld, het maakt ook dat we konden combineren met open en gesloten vlakken in de gevel. De raampartijen zorgen voor het prachtige zicht en met de houten accenten borgen we de privacy van de bewoners", legt Bas Spanjers uit.

STIJLVOLLE WARMTE

Het stijlvolle interieur ademt warmte, ruimte en licht. Door tussen de woonkamer en de keuken een van een doorkijkbaar voorziene roomdivider te positioneren, zijn beide leefruimtes op fraaie wijze visueel van elkaar gescheiden, maar staan ze toch met elkaar in verbinding. De grote raampartij in de slaapkamer maakt dat de bewoners bij het wakker worden kunnen genieten van de eerste zonnestralen en van het uitzicht over een deel van de woning, de zwembad en de natuurlijke omgeving.

DE VOLGENDE PARTIJEN WERKTEN MEE AAN DIT PROJECT:

Spanjers Architect
Het Kolkven 3
5688 XN Oirschot
Tel: 0499-846821
M: 06-11435635
bas@spanjers-architect.com
www.spanjers-architect.com

RAW Interiors
Wilhelminastraat 38-40
4818 SH Breda
Tel: 076-7620079
next@rawinteriors.nl
www.rawinteriors.nl

Van Kaathoven Bouw B.V.
Schansstraat 7
5688 NC Oirschot
Tel: 0499-571626
info@vankaathovenbouw.nl
www.vankaathovenbouw.nl

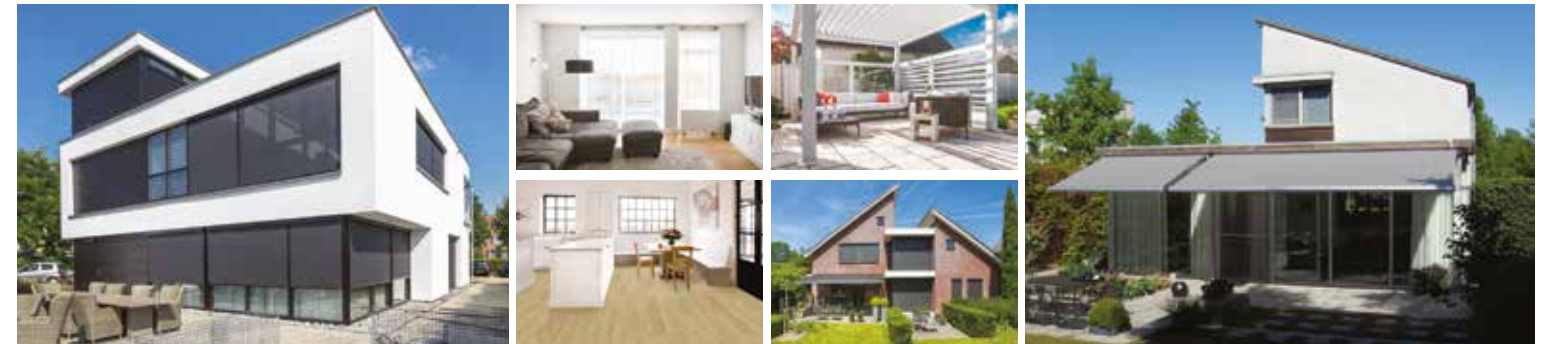
Audio TV Centrum
Geldropseweg 75
5611 SE Eindhoven
Tel: 040-2111865
info@audiotvcentrum.nl
www.audiotvcentrum.nl

NOUD interieurbouw
Van Voordenpark 4
5301 KP Zaltbommel
Tel: 0418 764 034
info@noud.nl
www.noud.nl

Oxalis
Mijlstraat 102
5281 RL Boxtel
Tel: 0411-672613
info@oxalis.nl
www.oxalis.nl

Topdeal Plaza
Loopkantstraat 18B
5405 AC Uden
Tel: 0413-820290
info@topdealplaza.nl
www.topdealplaza.nl

TOPDEALPLAZA



ZONWERING
RAAMDECORATIE
VLOEREN
HORREN
BUITENLEVEN

Dat is fijn
thuis
komen

SHOWROOM | LOOPKANTSTRAAT 18B | 5405AC UDEN
0413-820290 | WWW.TOPDEALPLAZA.NL



OPENINGSTIJDEN: MAANDAG T/M VRIJDAG VAN 10:00 UUR TOT 17:00 UUR
ZATERDAG VAN 10:00 UUR TOT 14:00 UUR

Uw audio en video adviseur



In onze winkel van ruim 900 m² kunt u alles vinden op het gebied van audio, tv en home automation / multiroom-oplossingen. Voor elk budget hebben wij een passende oplossing en kunt u een keuze maken uit ons uitgebreide productenpakket. Ons eigen installatieteam kan alles vakkundig bij u op locatie aansluiten. En natuurlijk zorgen zij ervoor dat u alles eenvoudig kan bedienen en u kan genieten van uw eigen muziek of een spannende film.

U bent van harte welkom bij ons in de winkel.

Maak gerust een afspraak met één van onze adviseurs:
info@audiotvcentrum.nl

**AUDIO
TV CENTRUM**

Geldropseweg 75
5611 SE Eindhoven
040-2111 865
audiotvcentrum.nl

