

Spanjers Architect



Ingetogen, warm en uniek



*Bas & Linda*  
SPANJERS

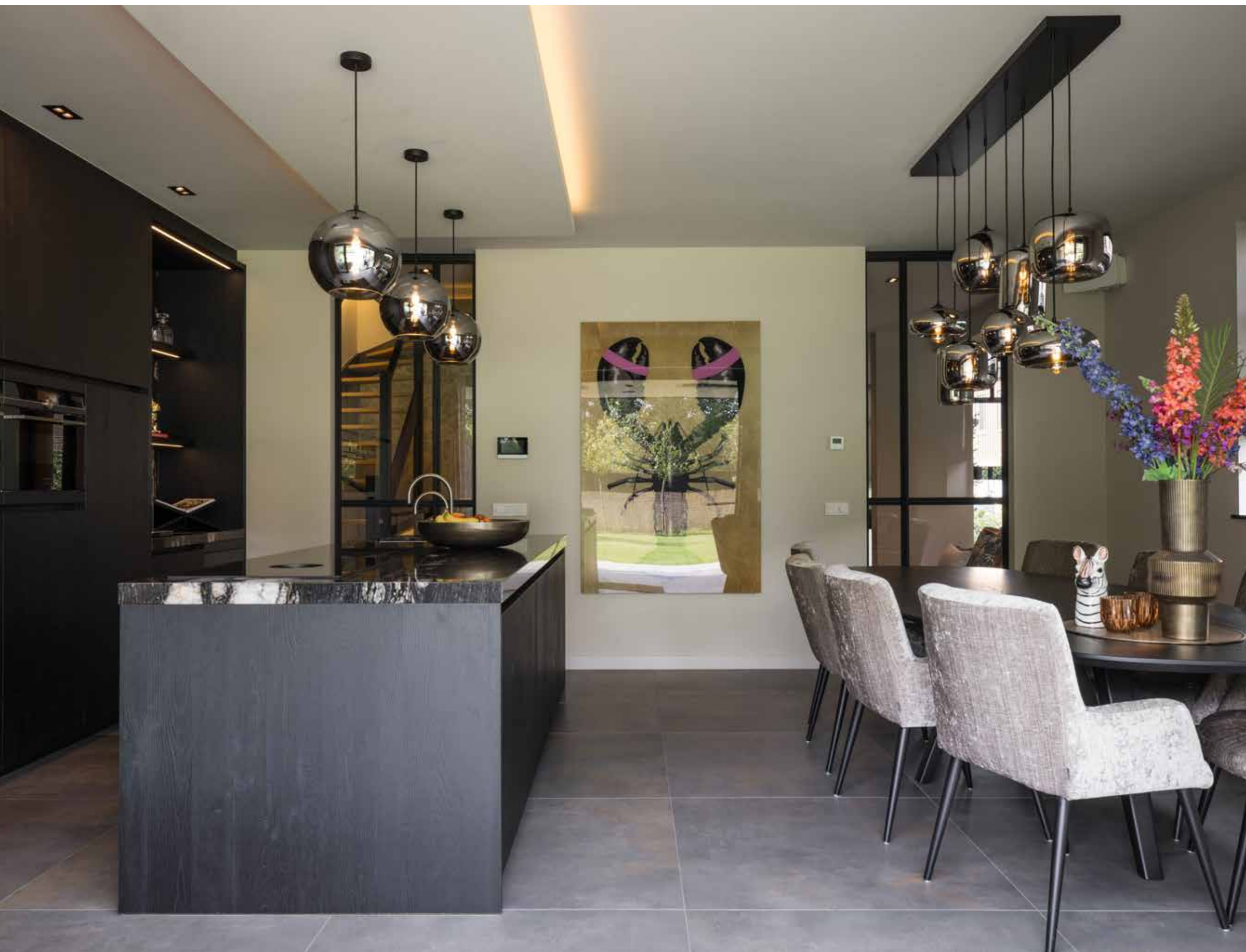
Op een relatief smalle kavel is het Spanjers Architect gelukt om een royale woning te ontwerpen, waarin het uitgebreide programma van eisen van de opdrachtgevers is verwerkt. Architect Bas Spanjers kon aan de wensen voldoen door het huis te voorzien van een kelder en daar bovenop drie woonlagen te realiseren. De woning kenmerkt zich door een solide architectuur met een sobere, doch doeltreffende detaillering. Het toegepaste palet van materialen en kleuren geeft het geheel, ondanks de forse afmetingen, een warme uitstraling.

FOTOGRAFIE: ELLEN BREEDVELD



Het exterieur van de unieke woning ademt ingetogen klasse en warmte en heeft door de vlakverdelingen en de subtiële hekjes voor de ramen een tijdloos en aansprekend karakter. Deze hekjes gecombineerd met ramen tot aan de grond vormen Franse balkons. Aan de linkerkant ontwierp de eigenaar van Spanjers Architect een erkerachtig volume, waardoor een tweede verbinding ontstaat tussen de woonkamer en de keuken en de kinderen van het gezin een speelplek hebben. Bovenop het volume realiseerde Bas een sierlijk balkon, dat grenst aan de slaapkamer van de opdrachtgevers.





#### SFEERVOLLE VERLICHTING

Aan de achterzijde op de begane grond is een overkapping gecreëerd en zorgen de raampartijen in de schuifpui voor een royale connectie met de tuin. De in het dak geïntegreerde zonnepanelen geven de imposante woning extra cachet én een duurzaam karakter. De bewoners: "Wat wij een enorme toevoeging vinden aan Bas als architect is zijn ervaring met verlichting. Hij heeft ons zeker verrast met zijn lichtadvies. Echt in elke ruimte is zorgvuldig nagedacht over de verlichting en zo hebben wij nu een heel sfeerful huis. Overdag door de natuurlijke lichtinval, maar vooral ook 's avonds als de verlichting aangaat."



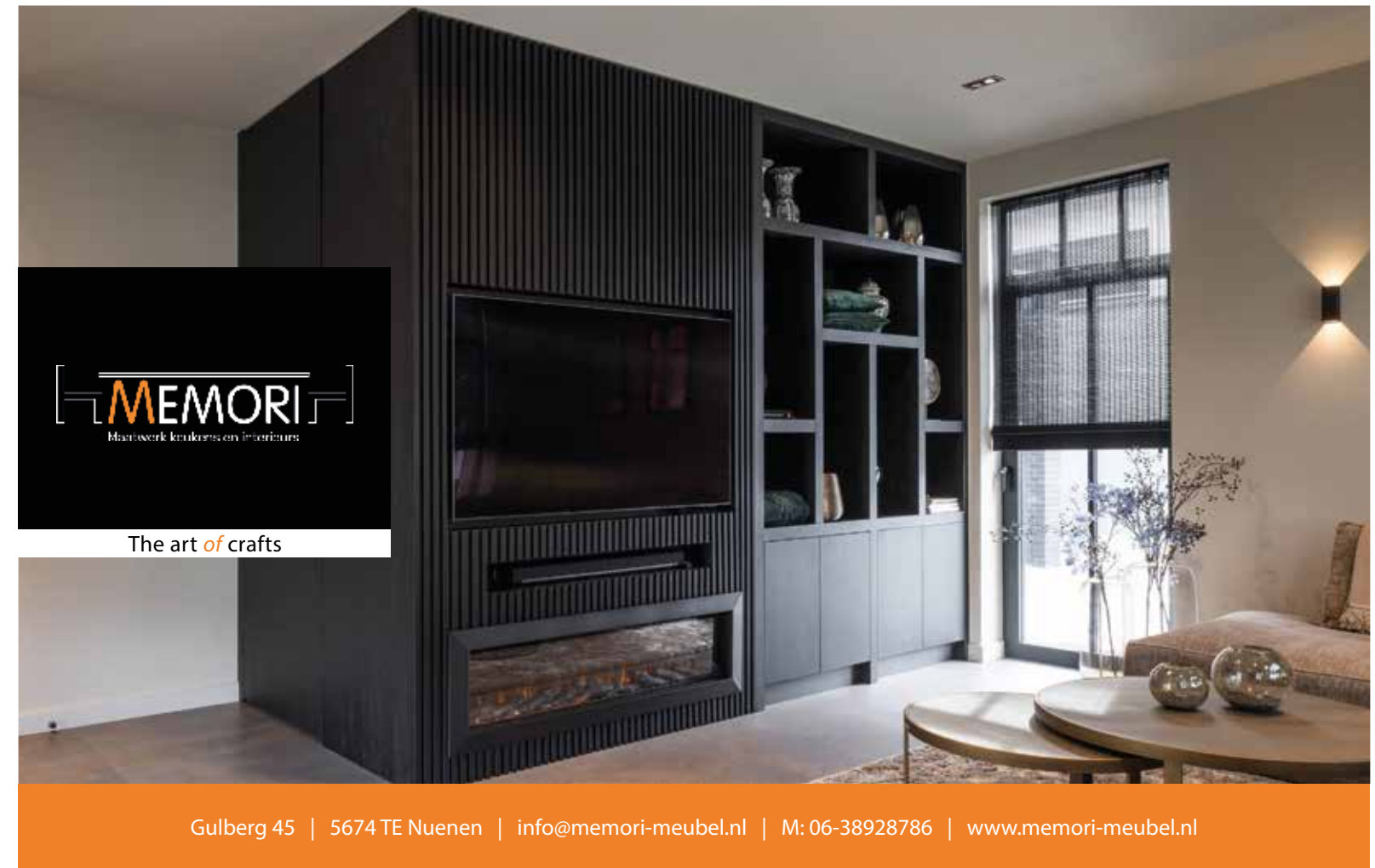
DE VOLGENDE PARTIJEN WERKTEN MEE AAN DIT PROJECT:

<b>Spanjers Architect V.O.F.</b> Het Kolkven 3 5688 XN Oirschot Tel: 0499-846821 linda@spanjers-architect.com www.spanjers-architect.com	<b>Memori Meubels</b> Gulberg 45 5674 TE Nuenen Tel: 06-38928786 info@memori-meubel.nl www.memori-meubel.nl	<b>Whoon</b> Heusdensebaan 65 5061 PN Oisterwijk Tel: 013-7200722 info@whoon.com www.whoon.com	<b>Nuenhem Tuinen B.V.</b> Nieuwe Dijk 1 5674 PD Nuenen Tel: 040-2835172 info@nuenhem.nl www.nuenhem.nl
---	--	---	--



### DROOMWONING

“Bas heeft goed meegedacht met onze wensen en door zijn duidelijke uitleg en tips hebben wij ons droomhuis kunnen realiseren”, aldus de bewoners van de nieuwbouwwoning, waarin Memori Meubels tekende voor het sfeerverhogende maatwerkinterieur en woonspecialist Whoon het losse meubilair leverde. Bas en zijn team zijn verantwoordelijk voor de indeling van de plattegronden en de routing in de woning. Daarnaast hebben zij natuurlijk ook het ontwerp van de buitenkant voor hun rekening genomen. “Wat wij heel graag wilden, was dat ondanks de grootte van het huis het totaalbeeld warmte en gezelligheid zou uitstralen. Bas heeft de ruimtes op een voor ons perfecte manier ingedeeld. De keuken, woonkamer én speelkamer zijn aparte ruimtes, maar zijn toch ook met elkaar verbonden door de toepassing van glazen deuren. Omdat alles apart is ingedeeld, creëer je kleinere knusse ruimtes in een toch groot huis. Dit maakt het wel echt onze droomwoning: alles straalt warmte en gezelligheid uit”, aldus de bewoners van de nieuwbouwwoning.



Gulberg 45 | 5674 TE Nuenen | info@memori-meubel.nl | M: 06-38928786 | www.memori-meubel.nl